

Partecipazione al bando per la messa in opera di

Fare clic per modificare lo stile del sottotitolo dello schema

Ing. Leonardo Tutolo

12/07/10



Programma Operativo Interregionale
ENERGIE RINNOVABILI E
RISPARMIO ENERGETICO
2007 - 2013

Una scelta illuminata



**Programma Operativo Interregionale
“Energie rinnovabili e risparmio energetico”
2007-2013**

**Linea di attività 1.3 “ interventi a sostegno della
produzione di energia da
fonti rinnovabili nell’ambito dell’efficientamento
energetico degli edifici e
utenze energetiche pubbliche o ad uso pubbliche”**

AVVISO PUBBLICO

**ALLE AMMINISTRAZIONI STATALI, ALLE REGIONI, ALLE
PROVINCE, AI COMUNI ED**

ALLE COMUNITA’ MONTANE DELLE REGIONI

CONVERGENZA PER LA

PRESENTAZIONE DI PROGETTI DA REALIZZARE

NELL’AMBITO DELLA LINEA DI

**ATTIVITÀ 1.3 “INTERVENTI A SOSTEGNO DELLA PRODUZIONE
DI ENERGIA DA FONTI**

**RINNOVABILI NELL’AMBITO DELL’EFFICIENTAMENTO
ENERGETICO DEGLI EDIFICI E
UTENZE ENERGETICHE PUBBLICHE O AD USO PUBBLICO”**

12/07/





SCUOLA ELEMENTARE "MELCHIONDA"

PIANTA COPERTURA

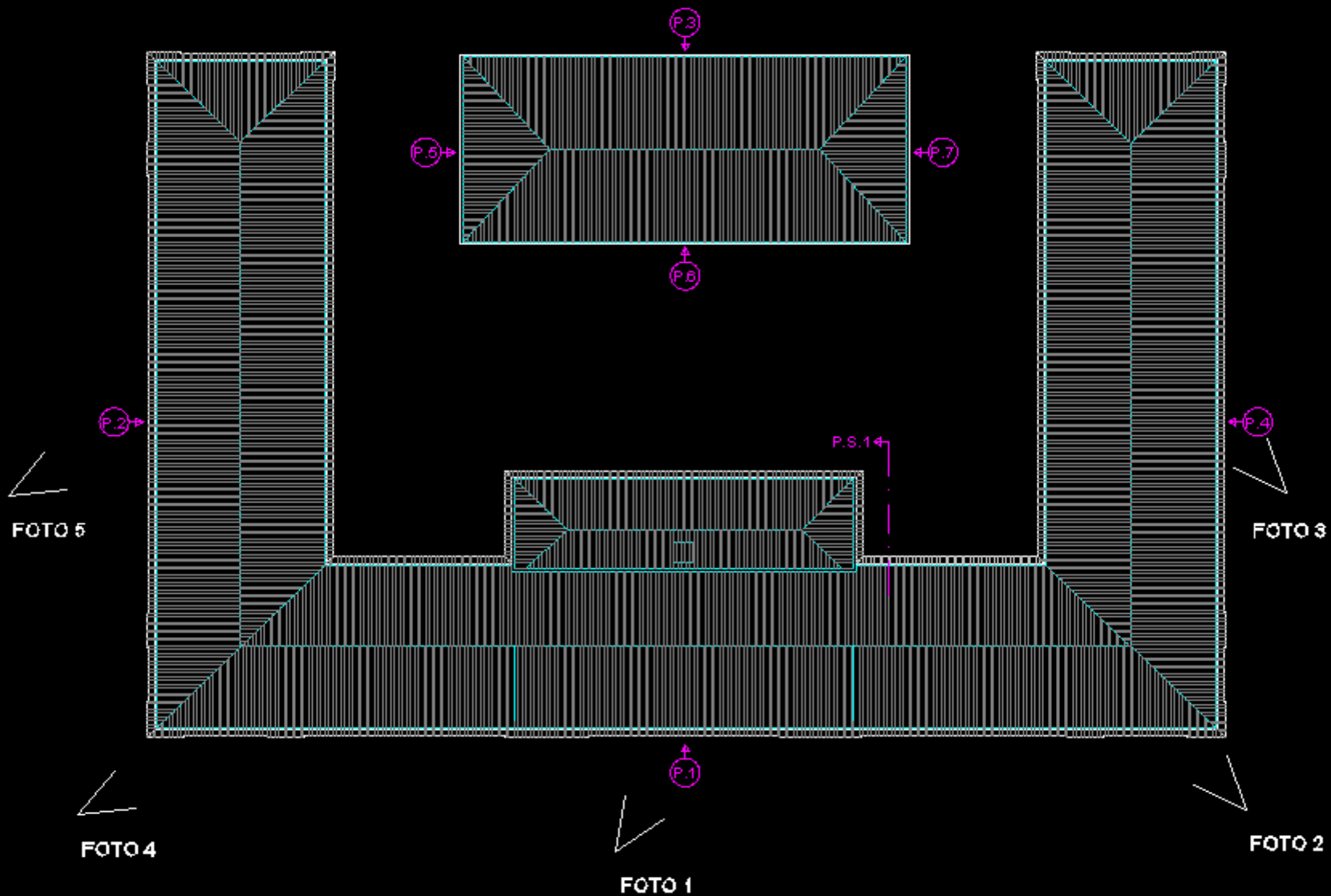


FOTO 1



FOTO 2



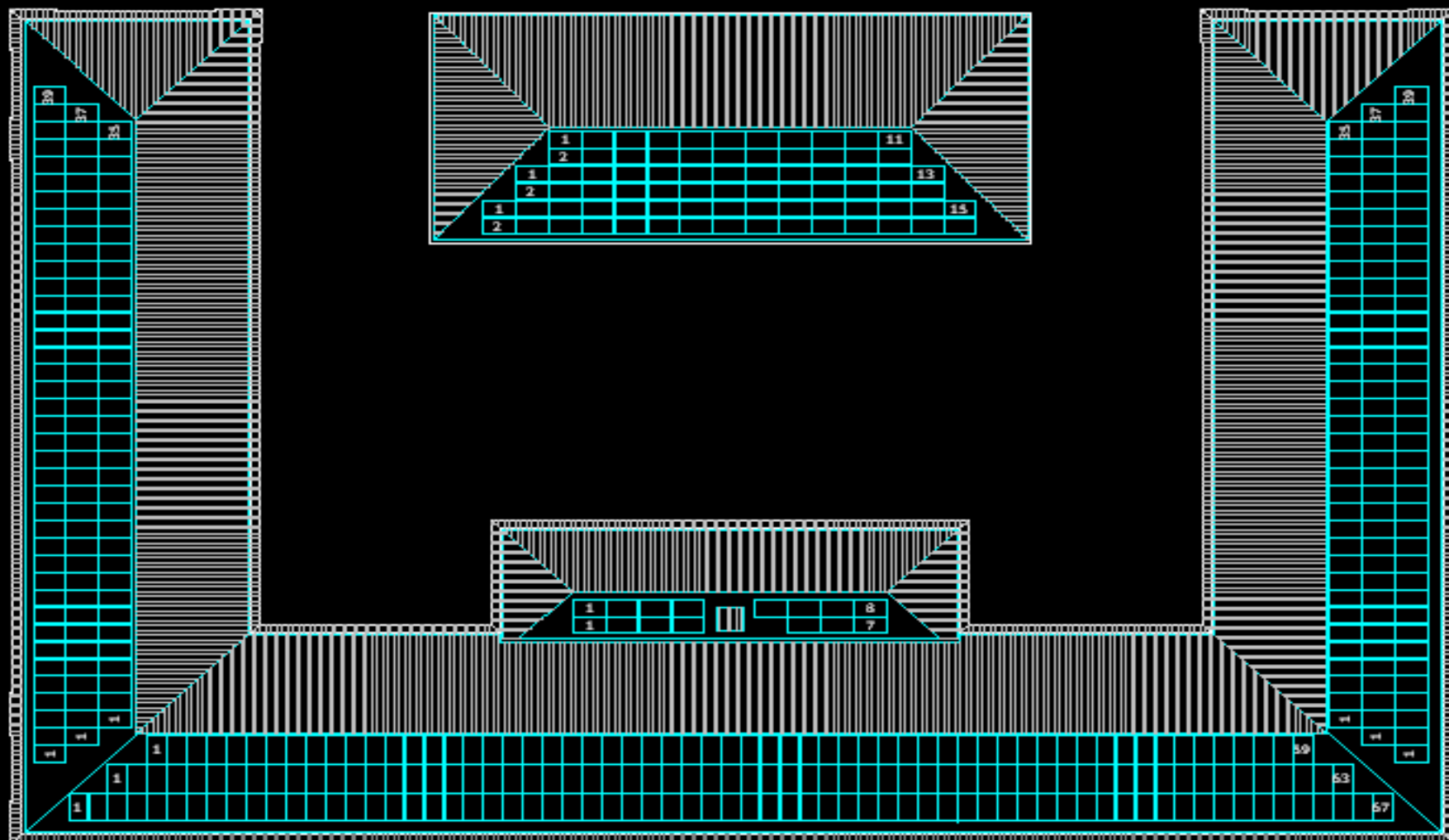
FOTO 3

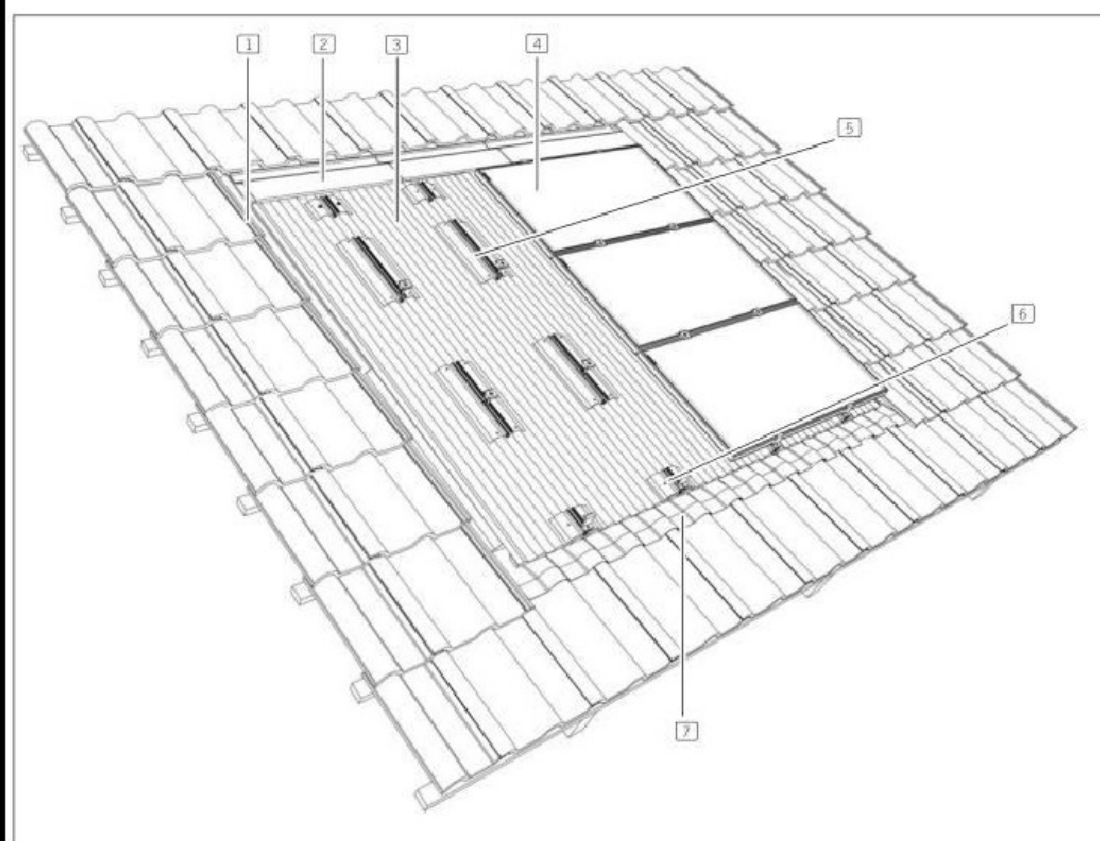


FOTO 4



SCUOLA ELEMENTARE "MELCHIONDA"
PIANTA COPERTURA





Schema generale

- 1 Lamiera di chiusura laterale
- 2 Lamiera di chiusura superiore
- 3 Lamiera ondulata
- 4 Pannello FV
- 5 Adattatore lungo per supporto
- 6 Adattatore corto
- 7 Banda isolante.

12/07/10

PROSPETTO P.1



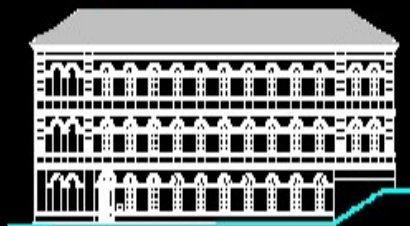
PROSPETTO P.2



PROSPETTO P.3



PROSPETTO P.4



PROSPETTO P.5



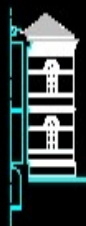
PROSPETTO P.6



PROSPETTO P.7



PROSPETTO SEZIONE P.S.1



ORIZZONTO



FOTO 1



FOTO 3



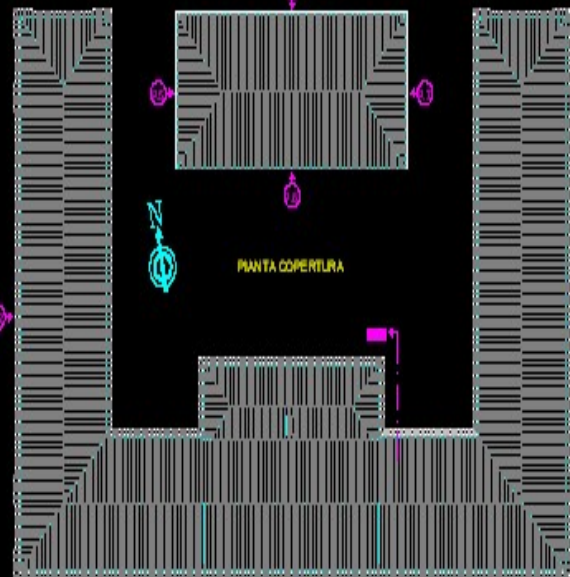
FOTO 5



FOTO 2



FOTO 4



PIANTA COPERTURA

COMUNE DI SAN GIOVANNI ROTONDO
PROVINCIA DI FOGGIA



Comune di San Giovanni Rotondo

Objetto: Progetto per l'investimento di realizzazione dell'impianto fotovoltaico da 115,9 kW sulla scuola elementare "Mater Maria".

Per "Energie rinnovabili e risparmio energetico 2017-2021" Loro n. 4/2017

Progetto definitivo

Stato da foto

- Pianta della copertura
- Prospetti
- Rilievi fotografici

Scala:	Scale:	ESR:	Altezza:
1:500 scala	1:500 scala	1:500 scala	1:50

Regolatore: M.
 Ufficio Tecnico Comunale: M.
 Ing. Nicola Di Lillo

Arch. G. Di Lillo - 0884/840000 - 0884/840000

Copertura:	n° pannelli	Superficie (mq)	Pmax kWp
Falda Sud scuola	189	308,637	43,47
Falda Sud scuola	15	24,495	3,45
Falda Sud Palestra	78	127,374	17,94
Falda Est scuola	111	181,263	25,53
Falda Ovest scuola	111	181,263	25,53
TOTALE	504	823,032	115,92

Caratteristica dei pannelli:	n° pannelli
Tipo celle:	Silicio Policristallino
Potenza (w)	230
Dimensioni modulo (mm)	1650 x 990 x 35
Superficie (mq)	1,633

Descrizione	Valore
Produzione attesa (kWh/anno)	169000
Risparmio atteso (Euro)	30.000
N° Utenze equivalenti (Ipotizzando: Pi= 3kW con consumo medio annuo pari a 3500 kWh)	48